



DOSSIER DE PRESSE

ALL IN OPEN AUVERGNE-RHONE-ALPES DE
DECINES

9 AU 15 NOVEMBRE 2025



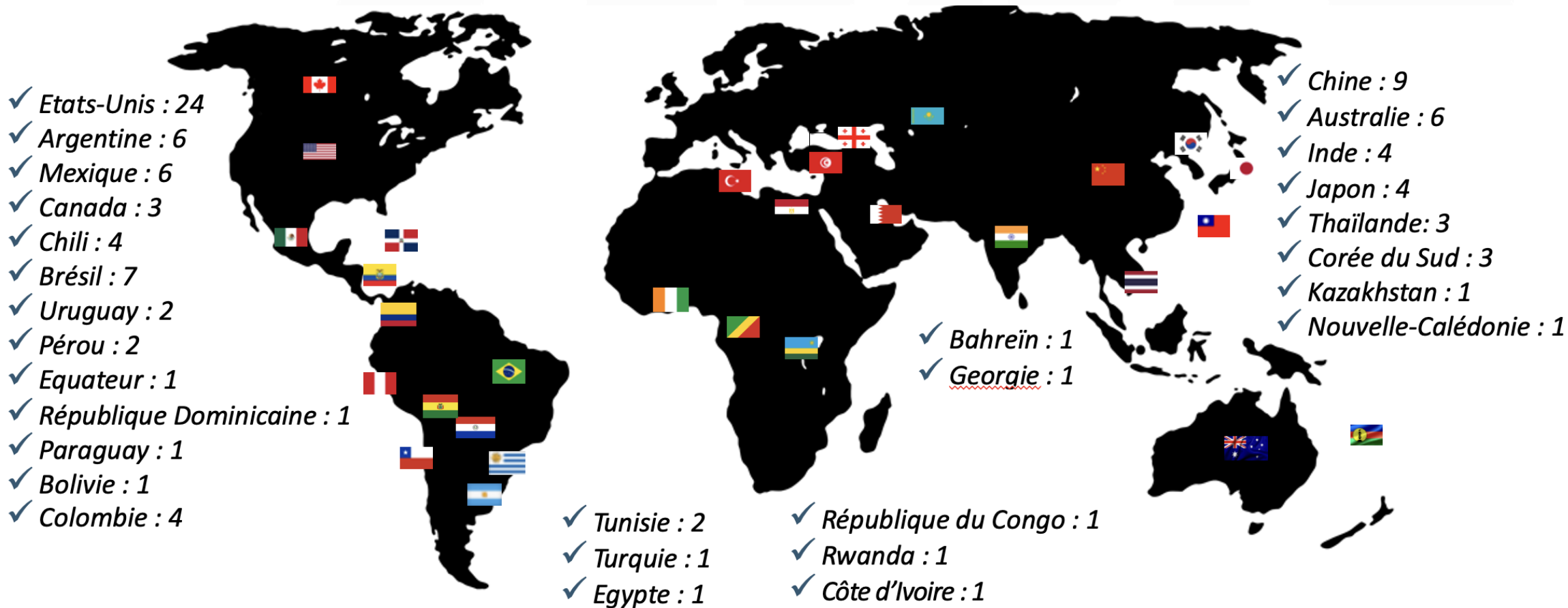


SOMMAIRE

- Les challengers dans le monde Page 5
- Zoom sur l'Europe Page 6
- Le tournoi Page 7
- All In Country Club Page 8
- Programme sportif Page 9
- Epreuves et prize money Page 10
- All In country Club au cœur de l'OL Vallée Page 11
- Parking Page 12
- Plan du ALL IN COUNTRY CLUB Page 13
- Plateau Sportif Page 14
- Focus joueurs Page 15 à 23
- Comparaison Page 24
- Programme festif Page 25
- Nos partenaires Page 26
- Informations médias Page 27
- Contacts Page 28



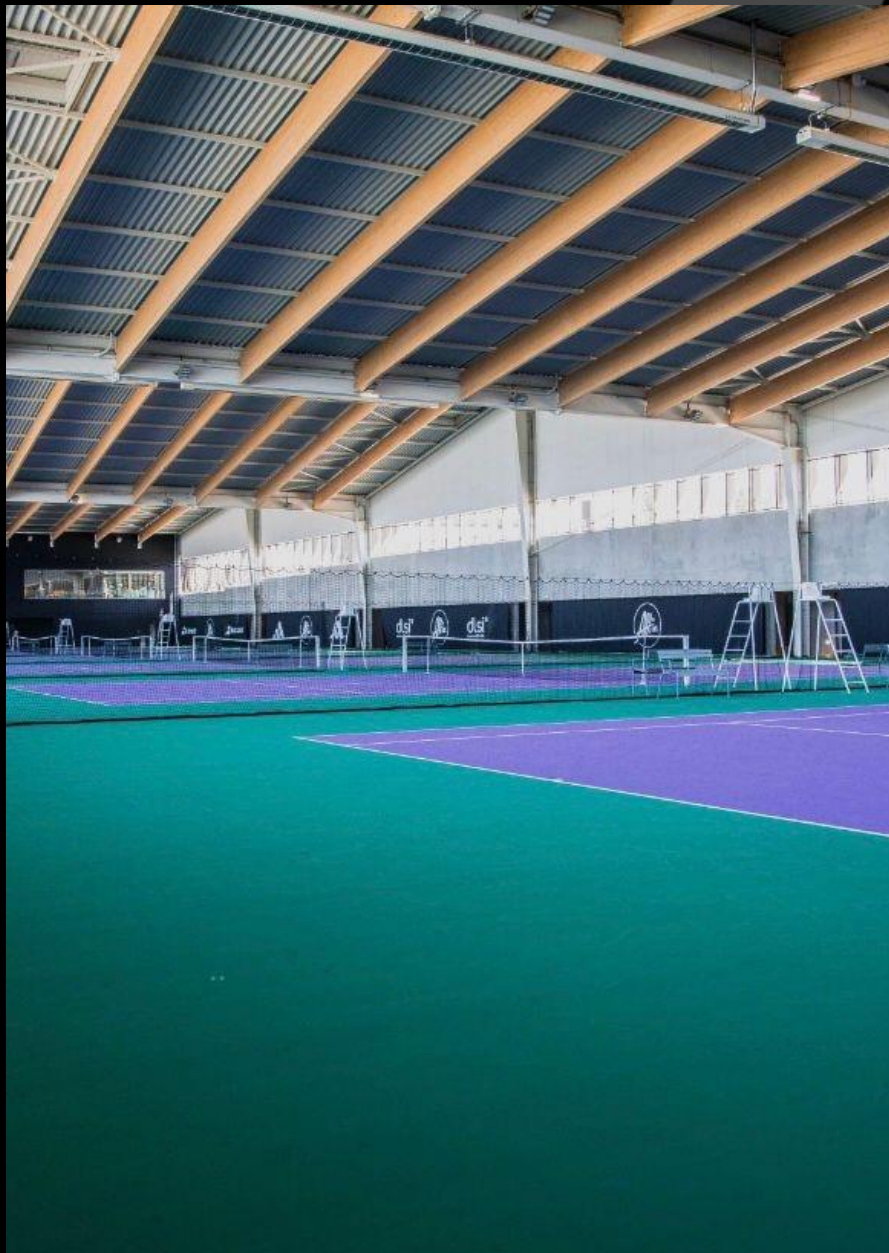
LES CHALLENGERS DANS LE MONDE



ZOOM SUR L'EUROPE

- ✓ *Italie : 19*
- ✓ *France : 18*
- ✓ *Espagne : 13*
- ✓ *Portugal : 11*
- ✓ *Allemagne : 7*
- ✓ *Royaume-Unis : 6*
- ✓ *République Tchèque : 4*
- ✓ *Pologne : 3*
- ✓ *Roumanie : 4*
- ✓ *Slovaquie : 2*
- ✓ *Finlande : 1*
- ✓ *Pays-Bas : 1*
- ✓ *Suisse : 2*
- ✓ *Grèce : 7*
- ✓ *Croatie : 2*
- ✓ *Autriche : 3*
- ✓ *Macédoine : 1*
- ✓ *Moldavie : 1*





LE TOURNOI

All In



Dates : La première édition du Challenger All In Open Auvergne-Rhône-Alpes de Décines aura lieu du **9 au 15 novembre 2025**.

Nature : ATP Challenger 75

Directeur du Tournoi : Thierry ASCIONE

Prize Money : 91 250 €

Surface : Dur Indoor

Plateau : 32 joueurs dans le tableau final et 16 équipes en double. Le tournoi promet d'accueillir un plateau sportif de grande qualité, avec des joueurs classés à partir de la 94^e place mondiale.

Places de loges : 120 places de loges

Places de tribunes : 540 places de tribunes avec **entrée gratuite** tout au long du tournoi.



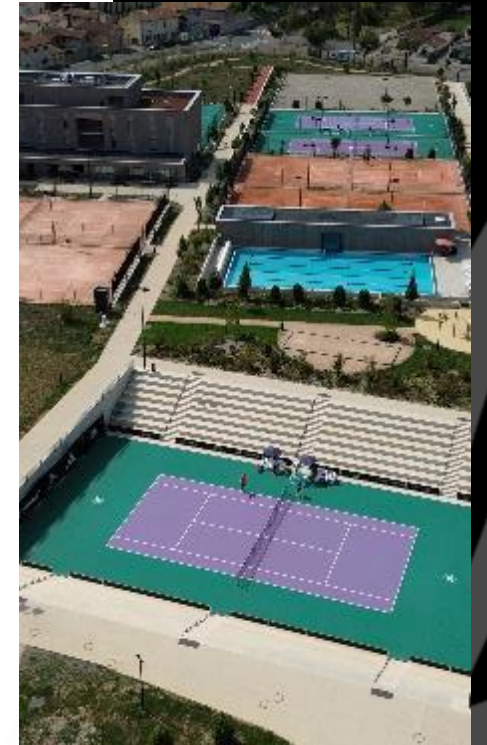
ALL IN COUNTRY CLUB

Un complexe d'exception en plein cœur d'OL Vallée à Lyon-Décines.

ALL IN COUNTRY CLUB propose des infrastructures sportives dernière génération pour optimiser la performance et le confort de ses utilisateurs, que ce soit pour le très haut niveau comme pour la pratique loisir.

Les installations s'étendent sur 3,5 hectares et proposent 18 courts, dont 6 couverts, 7 pistes de Padel, une piscine semi-olympique, un bassin de balnéothérapie avec sauna et hammam, un espace fitness de 560m², un magasin de sport spécialisé, un restaurant, un campus étudiant (internat de 80 lits, salles de cours, cafétéria), ou encore des salles de séminaire.

Un complexe multisports, un lieu de vie favorisant les échanges entre les adhérents, avec des offres personnalisées et individualisées et la promesse de passer un moment sportif et de détente unique : franchir les portes du ALL IN COUNTRY CLUB, c'est découvrir un endroit comme nulle part ailleurs !





PROGRAMME SPORTIF

DATES	HEURES	TOURS
Dimanche 9 novembre	A partir de 11h*	Qualifications
Lundi 10 novembre	A partir de 11h* A partir de 14h* A partir de 18h*	Fin des qualifications 1 ^{er} tour simple Dernier match
Mardi 11 novembre	A partir de 11h* A partir de 18h*	Fin 1 ^{er} tour simple 1 ^{er} tour double Dernier match
Mercredi 12 novembre	A partir de 11h* A partir de 18h*	2 ^e tour simple Fin 1 ^{er} tour double Dernier match
Jeudi 13 novembre	A partir de 11h* A partir de 18h*	¼ finale simple ¼ finale double Dernier match
Vendredi 14 novembre	A partir de 11h*	½ finales simple ½ finales double
Samedi 15 novembre	A partir de 11h30* A partir de 14h*	Finale de double Finale de simple

FORMAT DE JEU

SIMPLE : Match au meilleur des trois manches avec jeu décisif dans toutes les manches.

DOUBLE : Match au meilleur des trois manches avec jeu décisif et application du point décisif dans les deux premières. Le 3^{ème} set est remplacé par un super tie-break en 10 points.

**Horaires et matchs susceptibles de modifications.*



EPREUVES ET PRIZE MONEY

	Vainqueur	Finaliste	½ finaliste	¼ finaliste	2 ^{ème} tour	1 ^{er} tour	Qualifié	2 ^{ème} tour des Q
Points ATP	75	44	22	12	6	/	4	2
Gains en simple (€)	12,980€	7,620€	4,550€	2,635€	1,535€	950€	440€	220€
Gains en double (€)	4,540€	2,630€	1,580€	920€	530€	/	/	/

Tableau de Simple :

48 joueurs participeront au tableau de simple du All In Open Auvergne-Rhône-Alpes de Décines :

- 40 admis directement en fonction du classement ATP du lundi 21 octobre 2024 (soit 3 semaines avant le tournoi)
- 2 joueurs « Special Exempts »
- 4 joueurs bénéficiant d'une Wild Card attribuée par la direction du tournoi
- 2 joueurs issus des qualifications

Tableau de Double :

16 équipes de double , soit 32 joueurs participeront au tableau de double du tournoi :

- 14 équipes admises directement en fonction du meilleur classement ATP de double ou de simple de chaque joueur à date du lundi 21 octobre 2024 (soit 3 semaines avant le tournoi)
- 2 équipes bénéficieront d'une Wild Card attribuée par la direction du tournoi

*A noter : pas de tableau de qualification pour l'épreuve du double

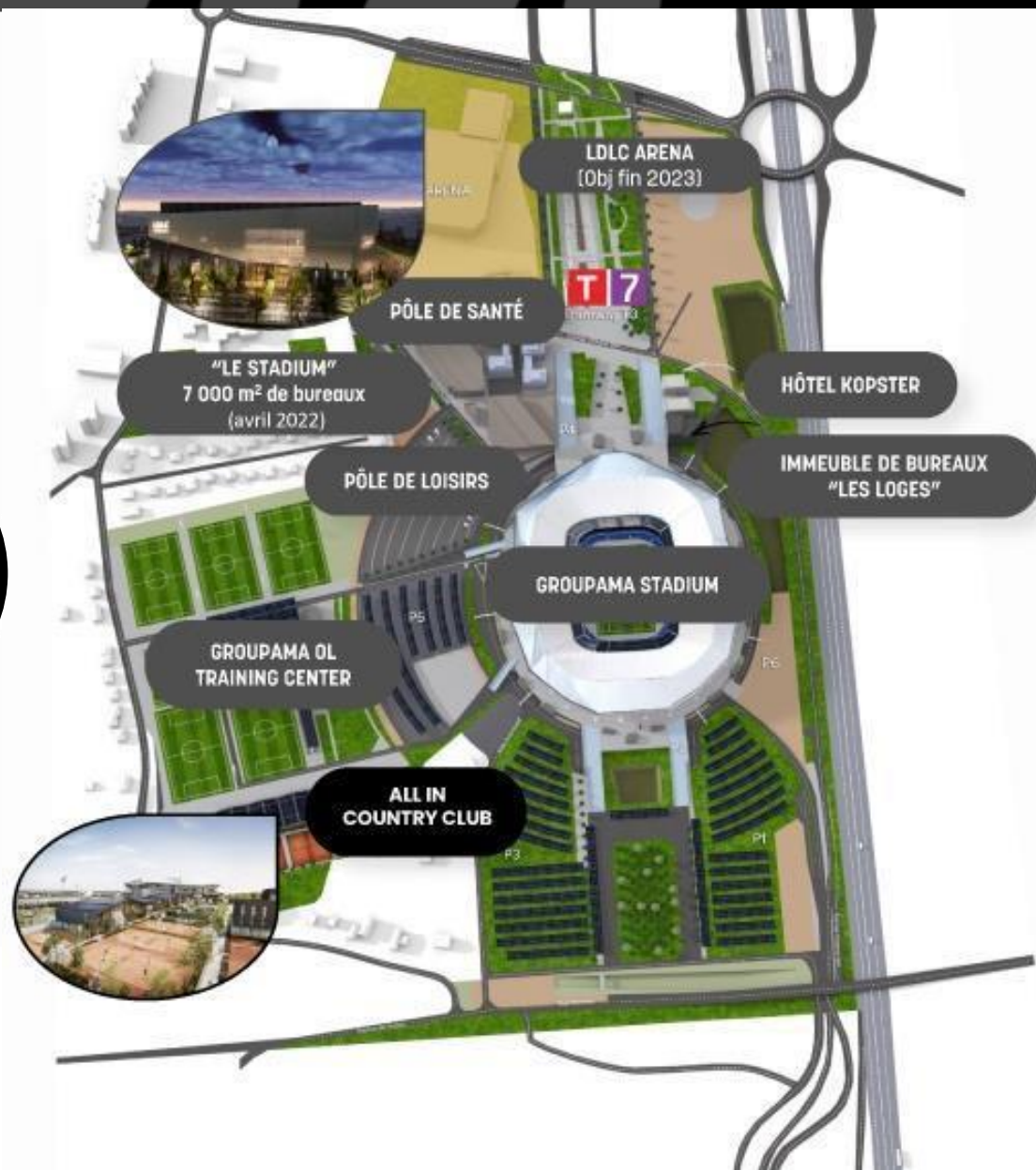
ALL IN COUNTRY CLUB AU CŒUR DE L'OL VALLEE



4 MILLIONS
de visiteurs / an

ACCESSIBILITÉ

- Desserte directe par le Tramway T7 toutes les 15mn
- À 30mn de la place Bellecour
- 6 200 places de parking sur le site
- Un échangeur dédié (échangeur 7)



PARKING

Allin



OL VALLÉE

Pôle Loisirs

Groupama Stadium

Parking P7 payant

Parking P5 gratuit

ALL IN COUNTRY CLUB

ALL IN STORE

N366

sortie N° 7 Dévies OL Vallée

POUR ACCÉDER À VOTRE PARKING P5 GROUPAMA STADIUM
HAUTEUR MAXIMUM AUTORISÉE = 2,60M

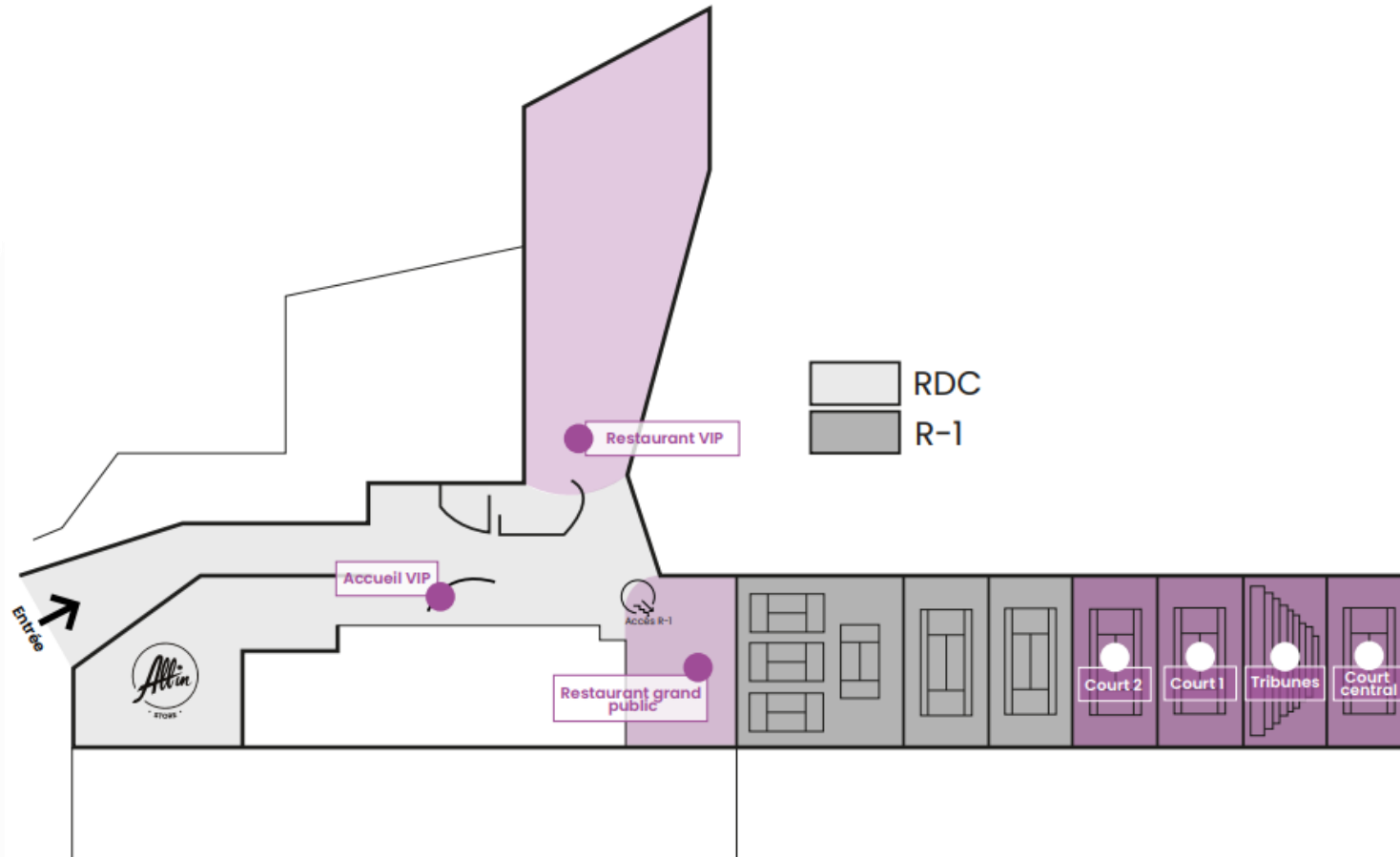
ACCÈS
ALL IN COUNTRY CLUB

ARRIVÉE DEPUIS LA ROCADE EST

- Sortir à l'échangeur 7
- Entrer par le portail 6 (droite)
- Se mettre sur la voie de droite
- Suivre la direction **Parking P5**
- Entrer sur le **Parking P5**

ASTUCE !
Laissez-vous guider en tapant
«**Parking P5 Groupama Stadium**»

PLAN DU ALL IN COUNTRY CLUB



PLATEAU SPORTIF



Djere, Laslo SRB 84

Struff, Jan-Lennard GER 91

Mochizuki, Shintaro JPN 93

Kopriva, Vit CZE 94

Basilashvili, Nikoloz GEO 96

Schoolkate, Tristan AUS 98

Tirante, Thiago Agustin ARG 101

Virtanen, Otto FIN 120

Berkieta, Tomasz POL 10

Kumstat, Jan CZE 14

Hanfmann, Yannick GER 126

Harris, Billy GBR 130

Choinski, Jan GBR 134

Passaro, Francesco ITA 139

Blanchet, Ugo FRA 146

Lajal, Mark EST 147

Jacquet, Kyrian FRA 151

Maestrelli, Francesco ITA 153

Droguet, Titouan FRA 164

Van Assche, Luca FRA 165

Kypson, Patrick USA 166

Gea, Arthur FRA 236

Gueymard Wayenburg, Sascha FRA 226

FOCUS JOUEURS

LASLO DJERE N°84



Né le 2 juin 1995 (30 ans)

Taille : 1m88– Poids : 82kg– Droitier, revers à deux mains

Début professionnel : 2013

Meilleur classement ATP : 27^e (le 10/06/2019)

Palmarès en simple : 2 titres ATP 250, 1 titre ATP 500



FOCUS JOUEURS

JAN-LENNARD STRUFF N°91



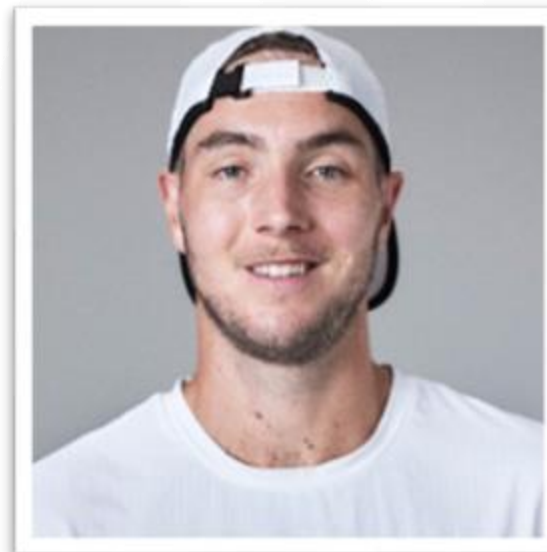
Né le 25 avril 1990 (35 ans)

Taille : 1m93– Poids : 92kg– Droitier, revers à deux mains

Début professionnel : 2009

Meilleur classement ATP : 21^e (le 19/06/2023)

Palmarès en simple : 1 titre ATP 500



FOCUS JOUEURS

NIKOLoz BASILASHVILI N°96 🇧🇪

Né le 23 février 1992 (33 ans)

Taille : 1m85 – Poids : 79kg – Droitier, revers à deux mains

Début professionnel : 2002

Meilleur classement ATP : 16^e (le 27/05/2019)

Palmarès en simple : 5 titres ATP 500



FOCUS JOUEURS

UGO BLANCHET



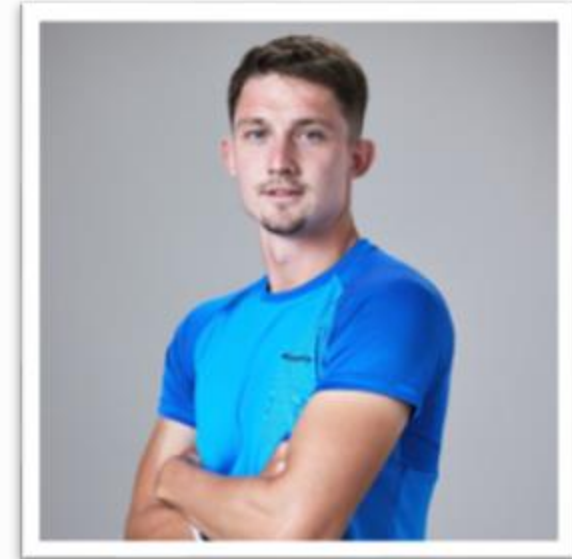
Né le 06 janvier 1999 (26 ans)

Taille : 1m75– Poids : 71kg– Droitier, revers à deux mains

Début professionnel : -

Meilleur classement ATP : 139^e (le 30/09/2024)

Palmarès en simple : 2 titres en ATP Challenger





FOCUS JOUEURS

KYRIAN JACQUET N°151 

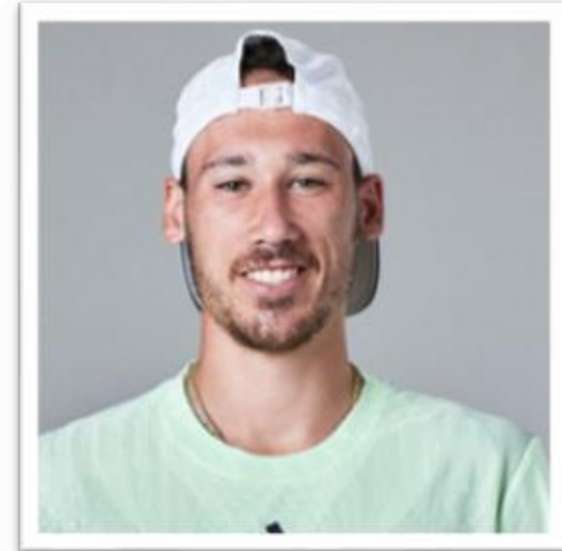
Né le 11 mai 2001 (24 ans)

Taille : 1m75 – Poids : 71kg – Droitier, revers à deux mains

Début professionnel : -

Meilleur classement ATP : 142^e (le 09/06/2025)

Palmarès en simple : 4 titres ATP Challenger



FOCUS JOUEURS

TITOUAN DROGUET N°16 

Né le 15 juin 2001 (24 ans)

Taille : 1m91– Poids : 80kg– Droitier, revers à deux mains

Début professionnel : 2018

Meilleur classement ATP : 130^e (le 10/06/2024)

Palmarès en simple : 2 titres ATP Challenger



FOCUS JOUEURS

LUCA VAN ASSCHE N°165 

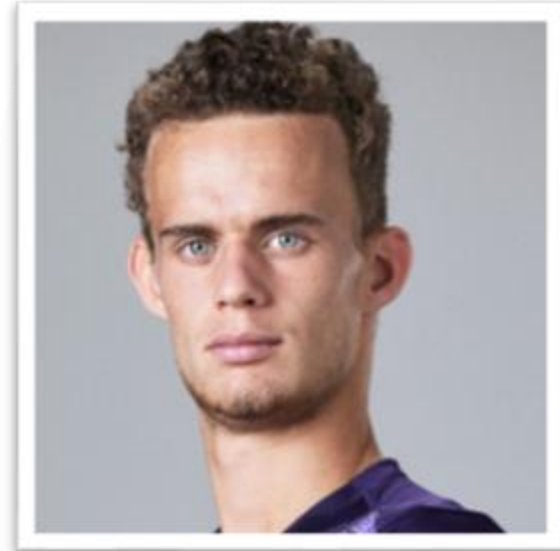
Né le 11 mai 2004 (21 ans)

Taille : 1m78– Poids : 72kg– Droitier, revers à deux mains

Début professionnel : 2021

Meilleur classement ATP : 63^e (le 23/10/2023)

Palmarès en simple : 4 titres ATP Challenger



COMPARAISON



Quatre tournois Challenger se tiendront simultanément avec le All In Open Auvergne-Rhône-Alpes de Décines, et voici une comparaison des niveaux de compétition :

CLASSEMENT	MONTEVIDEO - Challenger 100	KOBE - Challenger 75	DRUMMONDVILLE - Challenger 75	CHAMPAIGN - Challenger 75	ALL IN OPEN ARA DE DECINES - Challenger 75
CUT	248	365	551	564	166



PROGRAMME FESTIF

DATES	EVENEMENTS	LIEUX ET HORAIRES
Samedi 8 novembre 2025	Tirage au sort	ALL IN COUNTRY CLUB 18h30
Mercredi 12 novembre 2025	Soirée partenaires	ALL IN COUNTRY CLUB A la fin des matchs



NOS ENTREPRISES PARTENAIRES



Babolat



BNP
Paribas



DLSI



FFT



Ligue AURA



Massena
Patrimoine



Radio
Scoop



Région
Auvergne-
Rhône-Alpes



Ville de
Décines



Fréquence



LightAir



Et bien
d'autres...





LES INFORMATIONS MEDIAS

LOGE MEDIAS

Des places en loge réservée aux médias sont disponibles pendant toute la durée du tournoi. Des tickets d'accès doivent être retirés auprès du service presse. Un emplacement au bord du court (loge) est réservé pour les photographes (nombre de places limitées, voir l'accueil presse en cas de besoin).

WIFI

Un accès wifi gratuit est disponible pendant toute la durée du tournoi.

INTERVIEWS DES JOUEURS

A l'issue de chaque rencontre, les journalistes peuvent demander l'ITW d'un ou des joueurs. Les ITW se font généralement en One to One, pour répondre à la presse écrite, radios et autres journalistes TV au niveau de la terrasse du restaurant VIP, surplombant les courts annexes. Chaque jour, des demandes spécifiques peuvent être également adressées auprès du service presse. L'équipe d'organisation du tournoi et l'ATP veillent à satisfaire au mieux joueurs et journalistes en fonction des obligations de chacun. D'autre part, le représentant de l'ATP, en collaboration avec le service presse du tournoi est à la disposition des médias pour toute demande d'information (statistiques, résultats différents tournois...)

CONTACTS

Allin



Pour tout renseignement, vous pouvez nous contacter :



Leïla OUESLATI
+33 (0)7 51 64 71 91
leila.oueslati@allin-
group.co



Marine PARISOT
+33 (0)7 81 92 41 83
marine.parisot@allin-
countryclub.com